

Planer 2026

Ihr Schlüssel zu
Haus & Grund
im Saarland

www.hug-saarland.de

DRUCKAUFLAGE
15.000
IVW 2. Quartal 2025



Haus & Grund®

Eigentum. Schutz. Gemeinschaft.

Saarland

Haus-, Wohnungs- und Grund-
eigentümerversen Saarbrücken e.V.



Haus & Grund®

Eigentum. Schutz. Gemeinschaft.
Saarland

Charakteristik

- Das **Haus & Grund Hauseigentümer-Magazin im Saarland** kommt monatlich direkt ins Haus durch die Mitgliedschaft bei Haus & Grund.
- Die Zeitschrift informiert umfassend und kompetent über alle Bereiche der Haus- und Wohnungswirtschaft.
- **Schwerpunkte** sind, neben Aktuellem aus Wohnungspolitik, Finanzen, Recht und Steuern, die Themen Renovieren und Modernisieren, sowie Dienstleistungen rund ums Haus.
- **Qualität der Adressen**
Unsere Empfänger sind organisierte Haus-, Wohnungs- und Grundeigentümer im Saarland, die Ihre Zeitung im Abo erhalten.
- **Marktanalysen/Investitionen**
Ein Mitglied investiert im Durchschnitt jährlich ca. 40.000 Euro in Renovierungsarbeiten.

Charakteristik

Erscheinungsweise
12 x jährlich

Erscheinungstermin
ab dem 5. Werktag
eines Monats

Anzeigenschluss
jeweils der 10. des
Vormonats

Druckauflage
15.000



das sind:
ca. 43.000 Leser mit
52.000 Häusern und
181.000 Wohnungen



Haus & Grund®

Eigentum. Schutz. Gemeinschaft.
Saarland

● Anzeigenmarketing:

Haus & Grund Saarland e.V.
Bismarckstraße 52
66121 Saarbrücken
Tel.: 0681 668370

● Ansprechpartner/Anzeigen:

Frieda Melchior
Tel.: 0681 66837-13
Fax: 0681 66837-16
E-Mail: f.melchior@hug-saarland.de
Internet: www.hug-saarland.de

● Datenübertragung per E-Mail

unter f.melchior@hug-saarland.de · Tel. 0681 66837-13 (Melchior).

● Bei Rückfragen zu den verarbeitbaren Dateiformaten

Tel. 0681 66837-13 (Melchior).

Versandanschrift für Beilagen / Beihefter:

Nach Rücksprache

Verlagsangaben



Erstellung von Druckunterlagen

Optische Korrekturen sowie Änderungen werden (je nach Aufwand) zum Selbstkostenpreis weiterberechnet.

Platzierungsangaben

können von uns **nur als Wunsch** und nicht als Bedingung angenommen werden.



Haus & Grund®

Eigentum. Schutz. Gemeinschaft.
Saarland

Januar



Bad & Küche

ET: 08.01.26 | AS: 08.12.25 | DU: 12.12.25

Die vernetzte Küche | Badsanierung einfach gemacht |
Ordnungssysteme für Bad und Küche | Abwasserrohre sanieren

ET: 06.02.26 | AS: 09.01.26 | DU: 15.01.26 **Heizungsmodernisierung & Wärmewende**

Erneuerbare-Energien-Systeme im Vergleich | Fernwärme |
Heizungsförderung | Smarte Heizungssteuerung | Fußbodenheizung

März



Energetisch Sanieren & Modernisieren

ET: 07.03.26 | AS: 10.02.26 | DU: 16.02.26

Fassadendämmung | Dämmung von Decken |
Sanierung oder Neubau | Fenstertausch

ET: 07.04.26 | AS: 10.03.26 | DU: 16.03.26

Garten & Balkon

Wohnzimmer im Grünen | Balkongärtnern | Poolbau |
Regenwassernutzung | Sichtschutz

Mai



Dach & Photovoltaik

ET: 08.05.26 | AS: 10.04.26 | DU: 15.04.26

Photovoltaik & Speicher | Balkonkraftwerke | Sicherheit & Wartung von
Solaranlagen | Dachpflege und -inspektion

ET: 06.06.26 | AS: 11.05.26 | DU: 15.05.26

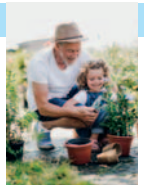
Fassade & Fenster

Fassadentrends | Klimafassaden | Moderne Fenster |
Fensterläden und Rollläden

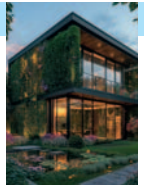
Februar



April



Juni



Bildnachweise:

Januar: Afshar Tetyana/stock.adobe.com; Februar: Gina Sanders/stock.adobe.com; März: auremar/stock.adobe.com;
April: Halfpoint/stock.adobe.com; Mai: haitaucher39/stock.adobe.com; Juni: Cedric/stock.adobe.com

ET = Erscheinungstermin, AS = Anzeigenschluss, DU = Druckunterlagen



Haus & Grund®
Eigentum. Schutz. Gemeinschaft.
Saarland

Juli



Versicherung und Finanzen

ET: 07.07.26 | AS: 10.06.26 | DU: 15.06.26

Gebäude- und Hausratversicherung | Bausparen und Vermögensvorsorge | Elementarschadenversicherung | Sanierungsfinanzierung

ET: 07.08.26 | AS: 10.07.26 | DU: 15.07.26

Außenanlagen rund um's Mietshaus

Fahrradständer oder Fahrradkeller | Geräteschuppen | Balkon und Privatgärten | PKW-Stellplätze und Wallbox | Mülltonnenplatz

September



Energieversorgung

ET: 05.09.26 | AS: 10.08.26 | DU: 14.08.26

Smart Meter | Hydraulischer Abgleich | Versorgerwechsel | Energie sparen | Energieberatung

ET: 08.10.26 | AS: 10.09.26 | DU: 15.09.26

Neubau & Aufstockung

Aufstockung statt Neubau | Nachhaltigkeit im Innenausbau | Keller oder Bodenplatte | Baunebenkosten

November



Sicherheit & Haustechnik

ET: 07.11.26 | AS: 09.10.26 | DU: 15.10.26

Einbruchschutz | Digitale Haustürschlösser | Cyber-Versicherung | Hauswirtschaftsraum | Sicher in den Urlaub

ET: 05.12.26 | AS: 10.11.26 | DU: 16.11.26

Barrierefreies Wohnen

DIN-Normen für Barrierefreiheit | Wohnraumanpassung | Aufzüge | Digitale Helfer | Generationenübergreifendes Wohnen

August



Oktober



Dezember



Bildnachweise:

Juli: ReeseArcurs/peopleimages.com/stock.adobe.com; August: janvier/stock.adobe.com; September: wip-studio/stock.adobe.com; Oktober: ehrenberg-bilder/stock.adobe.com; November: Miljan Zivkovic/stock.adobe.com; Dezember: auremar/stock.adobe.com



Haus & Grund®
Eigentum. Schutz. Gemeinschaft.
Saarland

● **Formate**

1/1 Seite

1/2 Seite

1/3 Seite

1/4 Seite

1/8 Seite

1/16 Seite

Zuschlag für angeschn. Seiten

Beilagen* je 1.000 Stück

Beihefter je 1.000 Stück

*ab 30 g auf Anfrage - Beilagen inkl. Postgebühren

€

● **Saarland**
15.000
Druckauflage

2.184,—

1.092,—

726,—

546,—

272,—

138,—

10 %

155,—

155,—

Preise

Anzeigenpreisliste

gültig ab
1. Januar 2026

Rabatte

bei Abnahme innerhalb
von 12 Monaten:

bei 3 Anzeigen 5 %

bei 6 Anzeigen 10 %

bei 9 Anzeigen 15 %

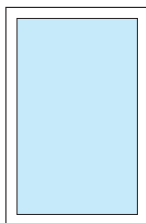
bei 12 Anzeigen 20 %

Zahlungsbedingungen

Die Preise verstehen
sich zuzüglich gesetz-
licher Mehrwertsteuer
auf den Netto-Rechnungs-
betrag. Zahlbar innerhalb
14 Tagen nach Rechnungs-
erhalt ohne Abzug, bis zum
Erscheinungstermin oder
Bankeinzug 2% Skonto.

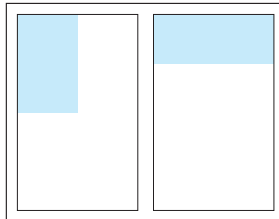


Haus & Grund®
Eigentum. Schutz. Gemeinschaft.
Saarland

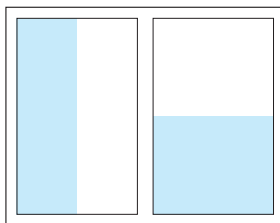


1/1 Seite
S: 176 x 250 mm
A: 210 x 297 mm

1/4 Seite Block:
S: 86 x 125 mm

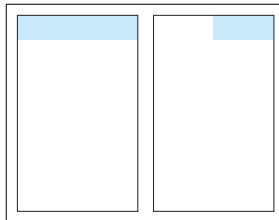


1/4 Seite quer
S: 176 x 62 mm
A: 210 x 84 mm



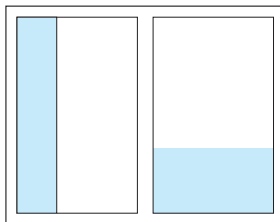
1/2 Seite hoch
S: 86 x 250 mm
A: 103 x 297 mm

1/8 Seite quer:
S: 176 x 31 mm
A: 210 x 53 mm



1/16 Seite quer:
S: 86x31

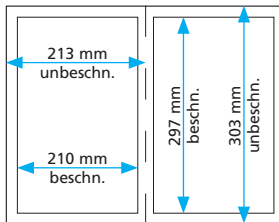
1/2 Seite quer
S: 176 x 125 mm
A: 210 x 148 mm



1/3 Seite hoch
S: 56 x 250 mm
A: 73 x 297 mm

1/3 Seite quer
S: 176 x 82 mm
A: 210 x 104 mm

Beschnittschema



Schnittzugabe:
+ 3 mm

Formate und techn. Daten



Heftformat
unbeschnitten:
213 x 303 mm

beschnitten:
210 x 297 mm



Satzspiegel
176 x 250 mm

S = Satzspiegelformat
A = Anschnittformat



Haus & Grund®

Eigentum. Schutz. Gemeinschaft.
Saarland

Ihr Markt

Erreichen Sie Mitglieder in ganz Deutschland – über die bundesweite Belegung oder in den Gebieten Ihrer Wahl

Bundesweite Belegung: Gesamtdruckauflage 588.017 Exemplare.



Ihr Markt

- Wir sind Mitglied bei „Haus & Grund Medien“, dem auflagenstärksten Verbund von Haus & Grund-Publikationen in Deutschland.
- **Verbandsanschrift:**
Haus & Grund Medien
Anton-Wilhelm-Amo-Straße 33
10117 Berlin
Telefon: 030 20216-333
E-Mail: info@hug-medien.de
- **Anzeigenverwaltung:**
Jedermann-Verlag GmbH
im Auftrag des Haus & Grund-Medienverbundes

Haus & Grund Hauseigentümer-Magazin im Saarland

Haus & Grund Saarland e.V. · Bismarckstr. 52 · 66121 Saarbrücken
Tel. 0681 66 83 713 · Fax 0681 66 83 716 · www.hug-saarland.de